

# Како користите енергију у свом дому

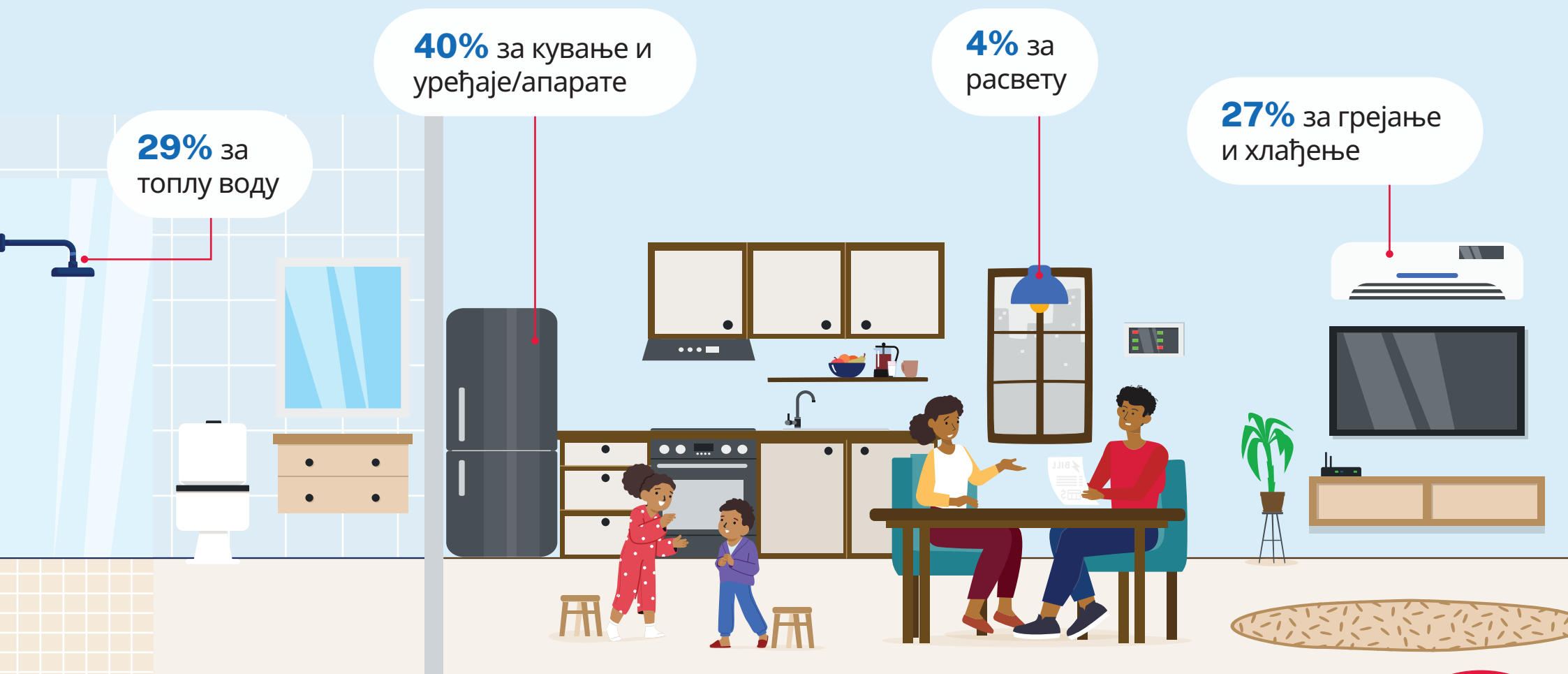
Просечно домаћинство у Новом Јужном Велсу овако користи енергију

29% за  
топлу воду

40% за кување и  
уређаје/апарате

4% за  
расвету

27% за грејање  
и хлађење



# Савети за смањење потрошње енергије код куће и за уштеду новца



## Сваки дан урадите следеће



Искључите уређаје/апарате које не користите.



Машину за прање судова и машину за прање веша укључите када су пуне.



Трудите се да се истуширате за 4 минута.



Перите веш у хладној води и сушите га напољу.



Фрижидере подесите на температуру између 3°C и 4°C, а замрзиваче на температуру између -15°C и -18°C.



## Лети радите следеће



Укључите вентилатор пре него што укључите клима уређај. Подесите вентилатор да се окреће у супротном смеру од казаљке на сату/левој страни.



Клима уређај подесите на температуру између 23°C и 26°C.



Ноћу пустите свежији ваздух унутра. Отворите прозоре, завесе и ролетне.



Дању спречите улаз топлоте. Затворите врата, прозоре, завесе и ролетне.



Расхладите само ону просторију коју користите. Затворите врата и спречите промају.



## Зими радите следеће



Циркулишите топао ваздух по кући. Подесите плафонски вентилатор да се окреће у смеру казаљке на сату/десној страни.



Грејање подесите на температуру између 18°C и 21°C.



Задржите топлоту унутра преко ноћи. Затворите врата, прозоре, завесе и ролетне.



Пустите зимско сунце унутра. Отворите завесе и ролетне.



Грејање укључите само у оној просторији коју користите. Затворите врата и спречите промају.