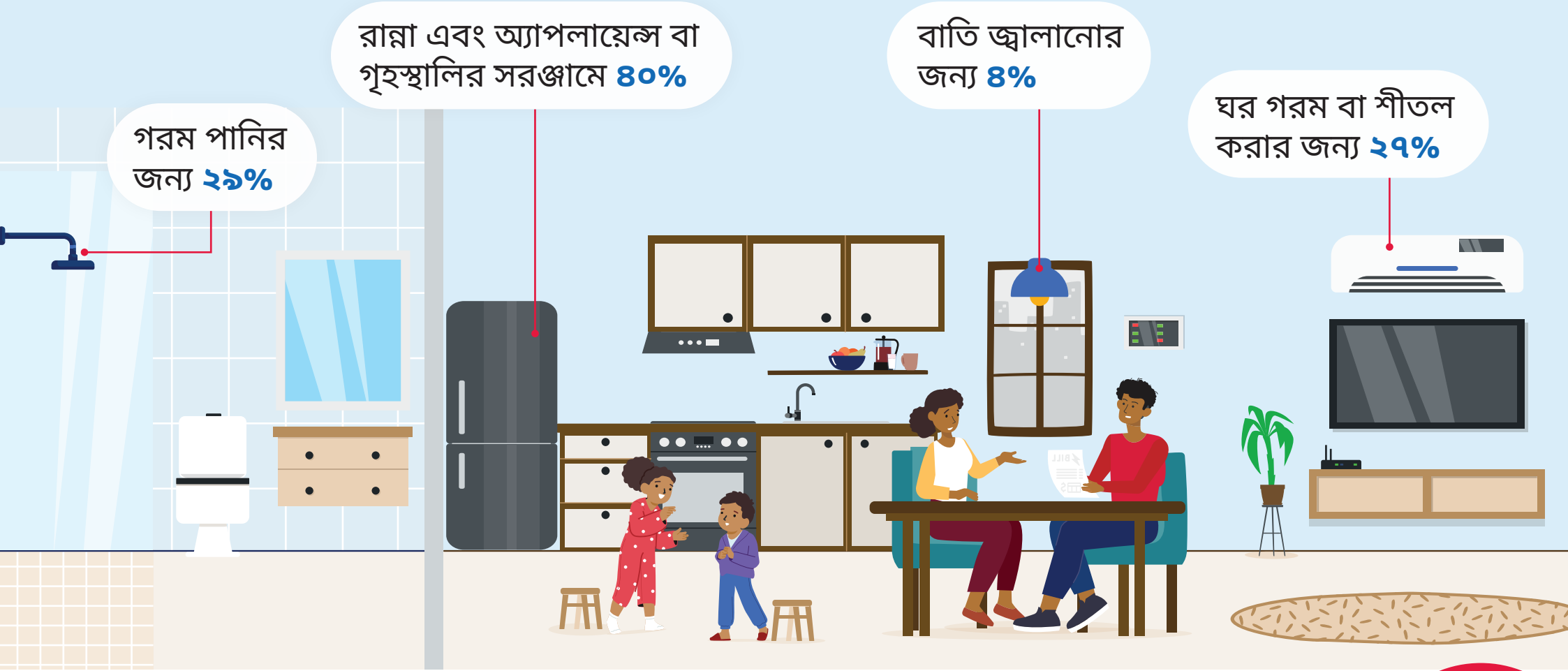


# আপনি যেভাবে আপনার বাড়িতে বিদ্যুৎ ব্যবহার করেন

## সাধারণত নিউ সাউথ ওয়েলস এর বাড়িগুলোতে নিম্নোক্ত হারে বিদ্যুৎ ব্যবহৃত হয়



# বাড়িতে কম বিদ্যুৎ ব্যবহার করে অর্থ সাশ্রয়ের জন্য কিছু পরামর্শ



## প্রতিদিন যা করবেন



যেসব অ্যাপ্লায়েন্স ব্যবহার করছেন না সেগুলো বন্ধ করে রাখুন



ডিসওয়াসার এবং ওয়াশিং মেশিন পুরোপুরি ভর্তি হলে তবেই চালান



৪ মিনিটের মধ্যে গোসল শেষ করার চেষ্টা করুন



কাপড় ঠাণ্ডা পানিতে ধুয়ে রোদে শুকান



ফ্রিজ ৩°C থেকে ৪°C এবং ফ্রিজার -১৫°C থেকে -১৮°C তে সেট করুন।



## গ্রীষ্মকালে যা করবেন



এয়ার কন্ডিশনিং চালানোর আগে ফ্যান ব্যবহার করুন। ফ্যানটি যেন ঘড়ির কাঁটার বিপরীতে ঘোরে, তা নিশ্চিত করুন।



এয়ার কন্ডিশনার ২৩°C থেকে ২৬°C এর মধ্যে সেট করুন।



রাতে ঘরে ঠান্ডা বাতাস ঢুকতে দিন। জানালা, পর্দা ও ব্লাইন্ড খুলে দিন।



দিনে যাতে গরম ঢুকতে না পারে, তার ব্যবস্থা করুন। দরজা, জানালা, পর্দা ও ব্লাইন্ড বন্ধ রাখুন।



শুধু যে ঘরে আছেন, সেটাই ঠান্ডা করুন। দরজা বন্ধ রাখুন এবং ফাঁকগুলো ঢেকে দিন।



## শীতকালে যা করবেন



বাড়ীর সর্বত্র গরম বাতাস ছড়িয়ে দিন। সিলিং ফ্যান যেন ঘড়ির কাঁটার দিকে ঘোরে, তা নিশ্চিত



হিটার ১৮°C থেকে ২১°C এর মধ্যে সেট করুন।



রাতে গরম বাতাস আটকে রাখুন। দরজা, জানালা, পর্দা ও ব্লাইন্ড বন্ধ রাখুন।



শীতের রোদ ঢুকতে দিন। পর্দা ও ব্লাইন্ড খুলে দিন।



শুধু যে ঘরে আছেন, সেটাই গরম করুন। দরজা বন্ধ রাখুন এবং কোন ফাঁক ফোকর দিয়ে যাতে



বিদ্যুৎ সাশ্রয়ের আরও পরামর্শ পেতে ভিজিট করুন: [energy.nsw.gov.au/save-power](https://energy.nsw.gov.au/save-power)