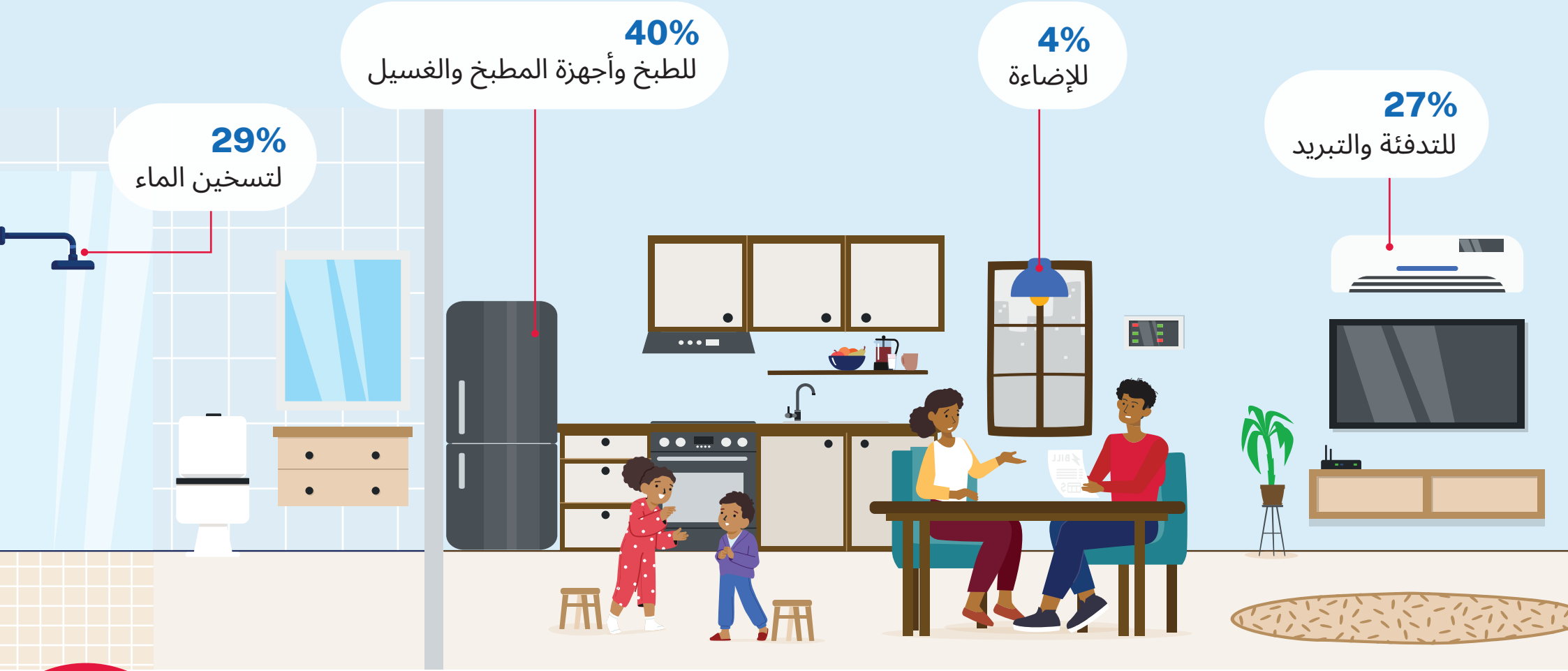


# كيفية استخدامك للطاقة في منزلك

## يستهلك المنزل العادي في نيو ساوث ويلز الطاقة على النحو التالي:



# نصائح للاقتصاد في استخدام الطاقة في المنزل وتوفير المال

## افعل ما يلي في الشتاء



حرّك الهواء الدافئ في منزلك.  
اضبط مروحة السقف بحيث يكون دورانها حسب اتجاه عقارب الساعة.



اضبط التدفئة بين 18 و21 درجة مئوية.



لا تدع الحرارة تتسرّب من المنزل في الليل. أغلق الأبواب والنوافذ والستائر والبرادي.



دع شمس الشتاء تدخل المنزل. افتح الستائر والبرادي.



دقّ الغرفة التي تستخدمها فقط. أغلق الأبواب وأمنع تيارات الهواء من الدخول.



## افعل ما يلي في الصيف



استخدم مروحة قبل تشغيل مكيف الهواء. اضبط المروحة بحيث يكون دورانها بعكس اتجاه عقارب الساعة.



اضبط مكيف الهواء على درجة حرارة بين 23 و26 درجة مئوية.



دع الهواء البارد يدخل ليلاً. افتح النوافذ والستائر والبرادي.



لا تدع الحرارة تتسرّب إلى المنزل في النهار. أغلق الأبواب والنوافذ والستائر والبرادي.



برّد الغرفة التي تستخدمها فقط. أغلق الأبواب وأمنع تيارات الهواء من الدخول.



## افعل ما يلي كل يوم



أطفئ الأجهزة التي لا تستخدمها.



شغل غسالة الأطباق وغسالة الملابس عند امتلائها.



استحمّ لمدة 4 دقائق فقط.



اغسل الملابس بالماء البارد وجففها في الخارج.



اضبط درجة حرارة البرادات بين 3 و4 درجات مئوية فوق الصفر، والثلاجات بين 15 و18 درجة مئوية تحت الصفر.

